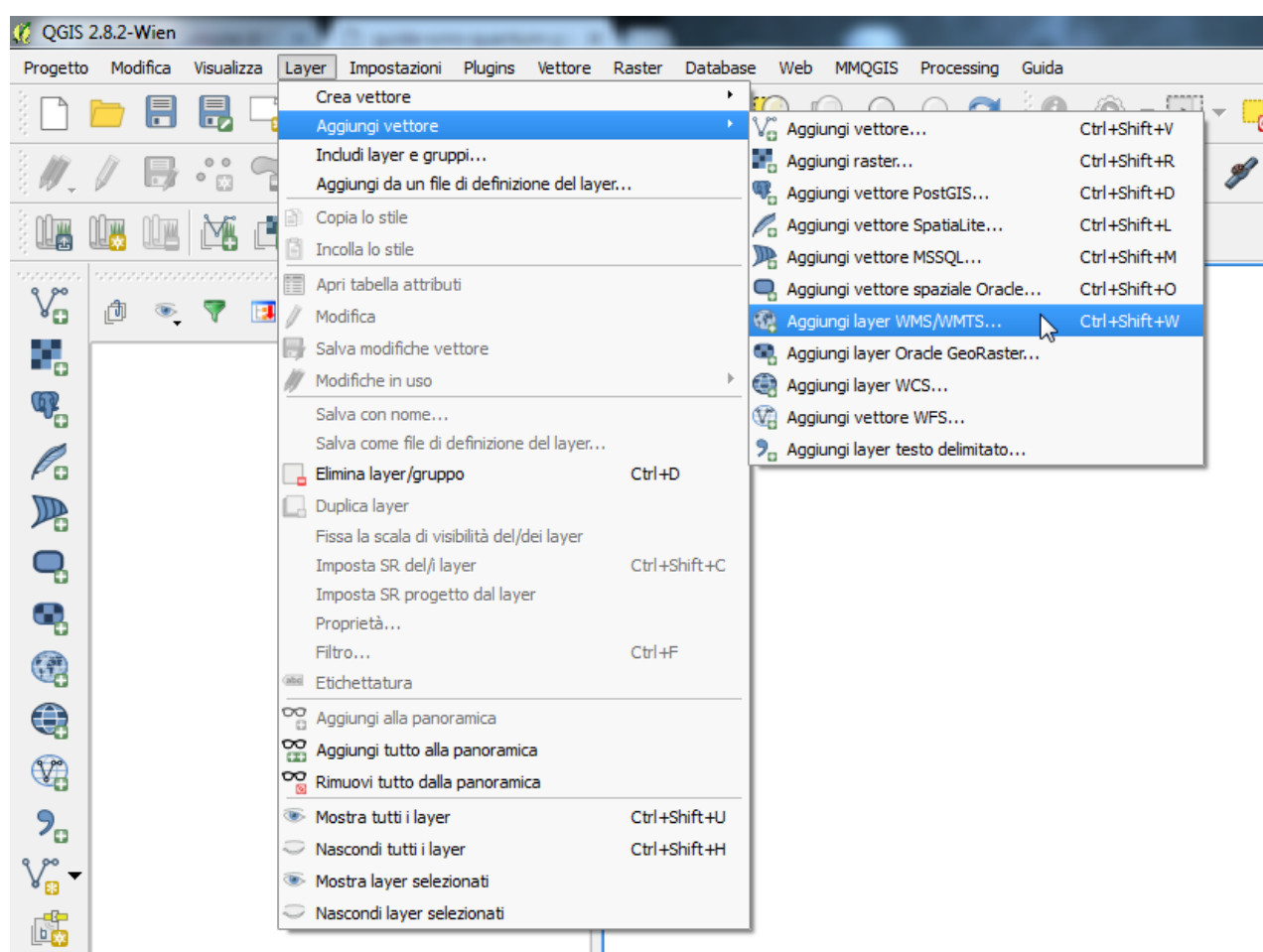


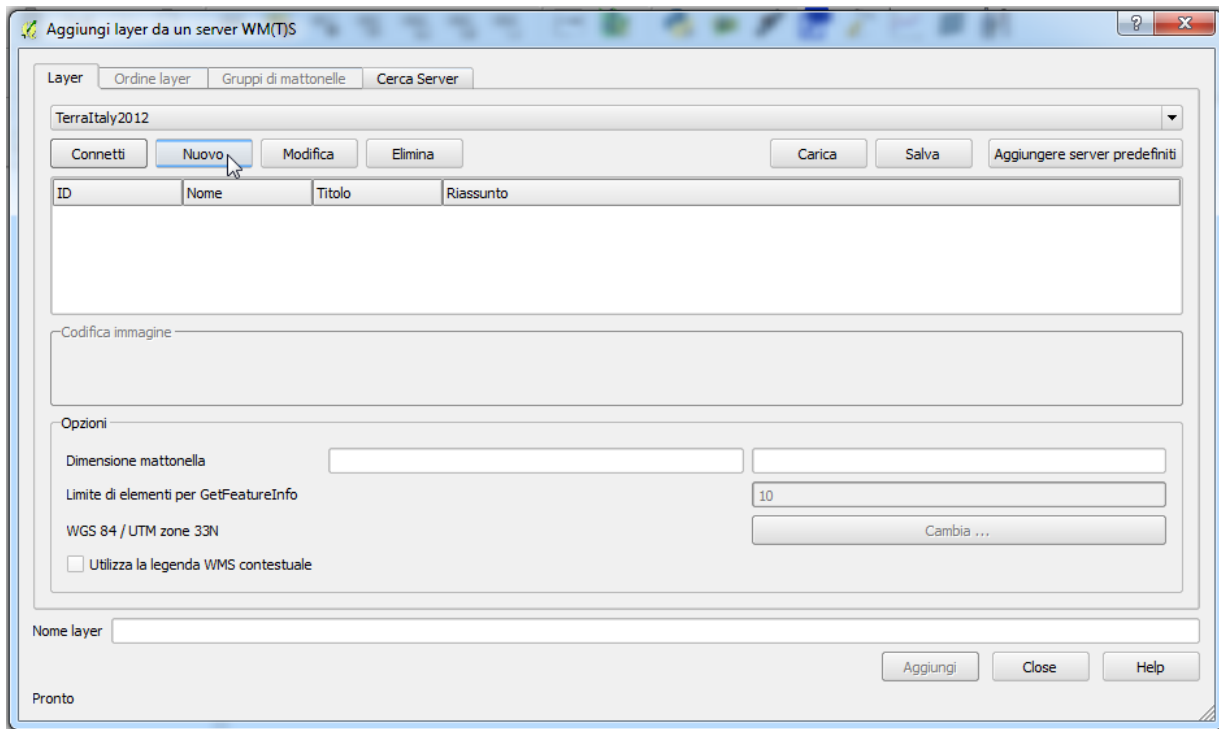
Istruzioni per l'utilizzo di un Layer WMS tramite Quantum-GIS.

L'aggiunta di un Layer WMS a un progetto QGIS prevede, inizialmente, la definizione di un collegamento verso il server WMS di riferimento (in questo caso il server WMS di andreantributi.geoportale.cloud/corato).

1. Tramite il menu disponibile selezionare la voce Layer e successivamente la voce Aggiungi Layer WMS...



2. Nella finestra che si è aperta azionare il pulsante Nuovo per indicare l'intenzione di voler creare una nuova connessione WMS...



3. la richiesta di creare una nuova connessione provoca l'apertura di un'ulteriore finestra in cui viene chiesto di inserire i parametri di connessione....



Il significato di tali parametri è il seguente:

Nome: Un testo libero che ha il compito di identificare univocamente una specifica connessione ad esempio: **Corato Servizi WMS**

URL: Indirizzo internet per inviare comandi al server WMS specifico. In questo caso per ricevere i servizi cartografici del geoportale, riportare la seguente stringa:
http://andreatributi.geoportale.cloud/corato/wms/wms_corato

Username: Parametro da impostare se il server WMS richiede autenticazione (non necessario).

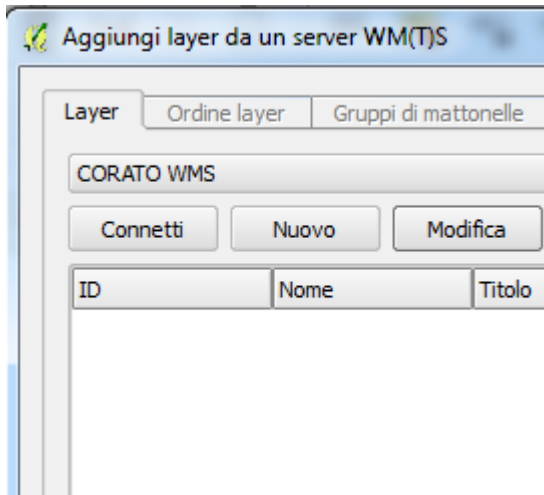
Password: Parametro da impostare se il server WMS richiede autenticazione (non necessario).

Dopo avere riempito la scheda con i giusti parametri, azionare il pulsante OK per salvare i valori impostati.

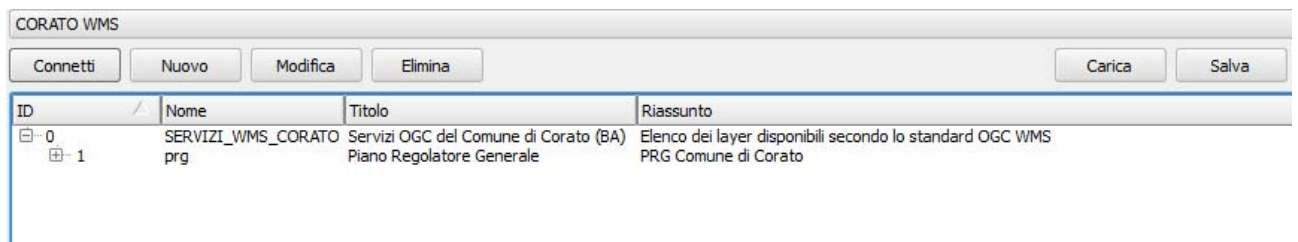
- Giunti a questo punto, è stata creata una nuova connessione verso il server WMS, chiamata **Corato Servizi WMS**. Il passo successivo è aggiungere questa connessione alla vista di un progetto QGIS.



5. Aprire la finestra di aggiunta di un Layer WMS, dalla lista delle connessioni server si potrà vedere e selezionare la voce **Corato WMS**..



Dopo aver selezionato la voce interessata, azionare il pulsante Connetti per aprire una connessione verso il server WMS: la parte inferiore della finestra verrà a riempirsi con l'elenco dei LAYER disponibili...



6. Nella finestra comparirà la lista degli strati disponibili, e tra essi andranno selezionati gli strati che si intendono caricare. Per aggiungere alla vista uno o più strati informativi è sufficiente cliccare sulla lista le voci desiderate. Nel caso di scelta multipla tenere premuto Shift da tastiera e cliccare sull'elenco. Completare la richiesta cliccando sul tasto Aggiungi. Il layer WMS è ora presente nella vista.



Aggiungi layer da un server WM(T)S

Layer: CORATO WMS

Connetti Nuovo Modifica Elimina Carica Salva Aggiungere server predefiniti

| ID | Nome | Titolo | Riassunto |
|----|--------------------|---------------------------------------|--|
| 0 | SERVIZI_WMS_CORATO | Servizi OGC del Comune di Corato (BA) | Elenco dei layer disponibili secondo lo standard OGC WMS |
| 1 | prg | Piano Regolatore Generale | PRG Comune di Corato |

Codifica immagine: PNG PNG8 JPEG TIFF SVG

Sistemi di Riferimento (3 disponibili)

Dimensione mattonella:

Limite di elementi per GetFeatureInfo:

WGS 84 Utilizza la legenda WMS contestuale

Nome layer: Piano Regolatore Generale

1 layer selezionato

Aggiungi Close Help

Aggiungi i layer selezionati alla mappa

Progetto Modifica Visualizza Layer Impostazioni Plugins Vettore Raster Database Web MMQGIS Processing Guida

Legenda

- A
- ATTUAZIONE C167
- B1
- B2
- C
- C167
- D
- F1
- Fh
- Fi
- E

The map shows a green area representing the 'Piano Regolatore Generale' (PRG) of Corato. The legend on the left lists various urban planning categories with corresponding symbols and colors.